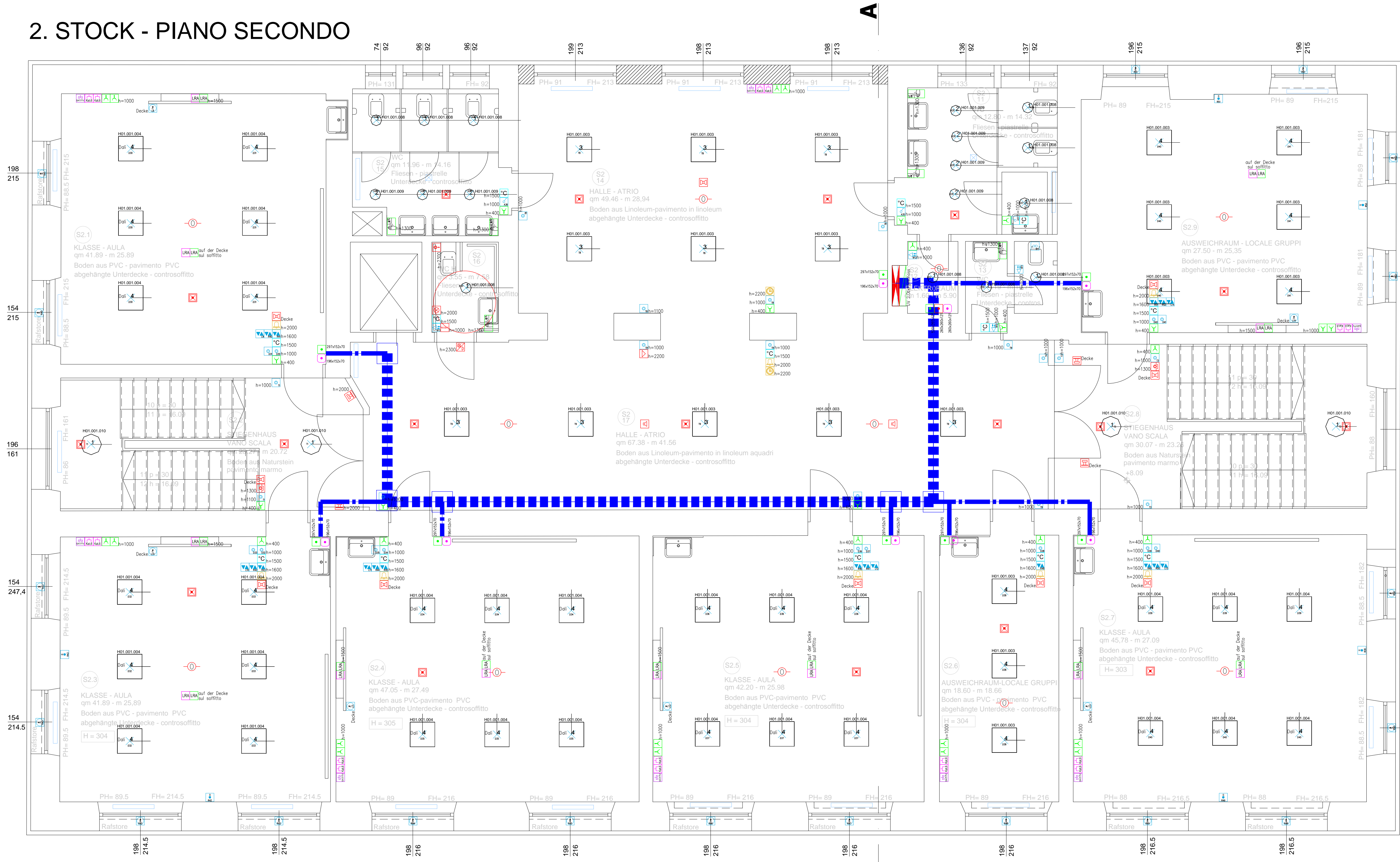


LEGENDA SIMBOLI / SYMBOLLEGENDE	
Simbolo/Symbol	Descrizione / Beschreibung
	Equipotenziale bagni / Potentiaausgleich Bäder
	Orologio principale / Hauptuhr
	Orologio / Uhr
	Campanello / Glocke
	Pressa TV/SAT / TV/SAT Steckdose
	Armadio cablaggio strutturato / Rackschrank
	Scatola di derivazione TV/Dati / Abzweigdose TV/Daten
	Pressa singola Cat.6 / Kat.6 Steckdose
	Punto tubazione vuota / Leerrohrauslass
	Centralina illuminazione d'emergenza / Notbeleuchtungszentrale
	Lampada d'emergenza / Notleuchte Unterputz
	Lampada d'emergenza a vista / Notleuchte Aufputz
	Centrale rivelazione incendi / Brandmeldzentrale
	Rivelatore termovelocimetro / Thermischer Rauchmelder
	Rivelatore incendio ottico / Optischer Rauchmelder
	Pulsante rivelazione incendio / Brandmeldetaster
	Ripetitore di rilavatore parallelo / Melderparallelanlange
	Sirena interna impianto rivelazione incendi / Innensirene
	Sirena esterna impianto rivelazione incendi / Außensirene
	Punto motore aprifinestra / Auslass Motor Fensteröffnung
	Magnetite porta / Türhallmagnet
	Quadro elettrico / Elektrovertelerschrank
	Scatola di derivazione 230/400V / Abzweigdose 230/400V
	Interruttore d'emergenza / Not-Aus Taster
	Punto allacciamento diretto 400V / Direktanschluss 400V
	Punto allacciamento diretto 230V / Direktanschluss 230V
	Pressa 230V Schuko / Schuko Steckdose 230V
	Pressa di allacciamento per cappa di aspirazione / Steckdose zum Anschluss der Abzugshaube
	Pressa di allacciamento per piastra di cottura / Steckdose zum Anschluss der Kochplatte
	Pressa di allacciamento per frigorifero / Steckdose zum Anschluss des Kühlchranks
	Asciugamani / Händetrockner
	Sonda di temperatura / Temperatursonde
	Centraline evacuazione / Evakuierungsanlagenzentrale
	Altoparlante impianto di evacuazione / Lautsprecher Evakuierungsanlage
	Altoparlante impianto di evacuazione / Lautsprecher Evakuierungsanlage
	Punto di intercomunicazione / Auslass Sprechstelle
	Microfono per impianto di evacuazione / Auslass Microfon
	Interruttore normale / Ausschalter
	Deviatore normale / Wechselschalter
	Pulsante normale / Taster
	Rivelatore di presenza / Bewegungsmelder
	Interruttore per tapparelle / Rolloschalter
	Punto luce a parete / Lichtauslass (Wand)
	Punto luce a soffitto / Lichtauslass (Decke)
	Punto allacciamento diretto 230V / Direktanschluss 230V
	Punto tubazione vuota / Leerrohrauslass
	Ventilatore bagno / Abluftventilator
	Punto allacciamento tapparelle/motore / Auslass Rollo
	Scatola relé tapparelle / Dose Rollorelais

2. STOCK - PIANO SECONDO



PROVINZ BOZEN GEMEINDE SAND IN TAUFERS		PROVINCIA DI BOLZANO COMUNE DI CAMPO TURES	
Progetto <b>AUSFÜHRUNGSPROJEKT</b> SANIERUNG GRUNDSCHULE SAND IN TAUFERS B.P. 199		progettato <b>PROGETTO ESECUTIVO</b> RISANAMENTO SCUOLA ELEMENTARE CAMPO TURES P.E.D. 199	
Bauplan GEMEINDE SAND IN TAUFERS RATHAUSSTRASSE 8 39032 SAND IN TAUFERS		committente COMUNE DI CAMPO TURES VIA MUNICIPIO 8 39032 CAMPO TURES	
Piantinella <b>ELEKTROANLAGE</b> 2. Obergeschoss 1 : 50		contenuto <b>PROGETTO ESECUTIVO</b> Secondo piano 1 : 50	
Datum: 16.MAI - 2014 - 16 MAGGIO gezeichnet: DL Anleitung:		disegnato: ggi-ghf modificato: <b>AP</b> plan nr.: <b>E2</b>	
 <b>KURT WIEDENHOFER</b> <b>GIUSI SORRUSCA</b> Lauben 76 39100 Bozen Tel. + 39 0471 973544 Fax: + 39 0471 942492 www.w2architekten.it		 <b>Per.Ind. Georg Mutschlechner</b> Studio elektronisch St. Fama 6 39032 St. Vigil - San Vigilio Tel. 0474506333 Fax 0474506334 E-mail info@studio-gm.it	